

Әл-Фараби атындағы Қазақ ұлттық университеті
Философия және саясаттану факультеті
Дінтану және мәдениеттану кафедрасы
«6B03102-мәдениеттану» мамандығы



Китч мәдениеті туралы түсінік

Орындаған :Алшынова А.Б.

Китч (неміс kitsch — тен — «безвкусный») - бұл өнердегі термин, ол төмен сапалы бұқаралық мәдениеттің кең сатып алушысына бағытталған. Китч-эстетикалық құндылығы мен өзіндік ерекшелігі жоқ жоғары өнерге қарама-қайшы. Бұл сөз көп жағдайда теріс мағынаға ие және жаппай өндірілген өнімдердің өрескел, өрескел немесе шамадан тыс сентименталды үлгілеріне сілтеме жасау үшін қолданылады.





Китч - бұл ерекше мәдени құбылыс, ол өзінің қол жетімділігі мен сыртқы әсерлілігімен кең массаға пара береді. Ол танымал суреттерге паразит етеді және адамдарда қайшылықты сезімдерді тудырады: таңданудан толық бас тартуға дейін



Китчтің ерекшеліктері "китч" сөзі көптеген адамдар үшін жағымсыз ассоциацияларды тудыратынына қарамастан, бұл мәдени құбылыс бүгінде адам қызметінің әртүрлі салаларында қолданылады: медиа кеңістік; кескіндеме; интерьер дизайны; жарнама бизнесі; әдебиет; сәулет; музыка; сән индустриясы; кино және театр.

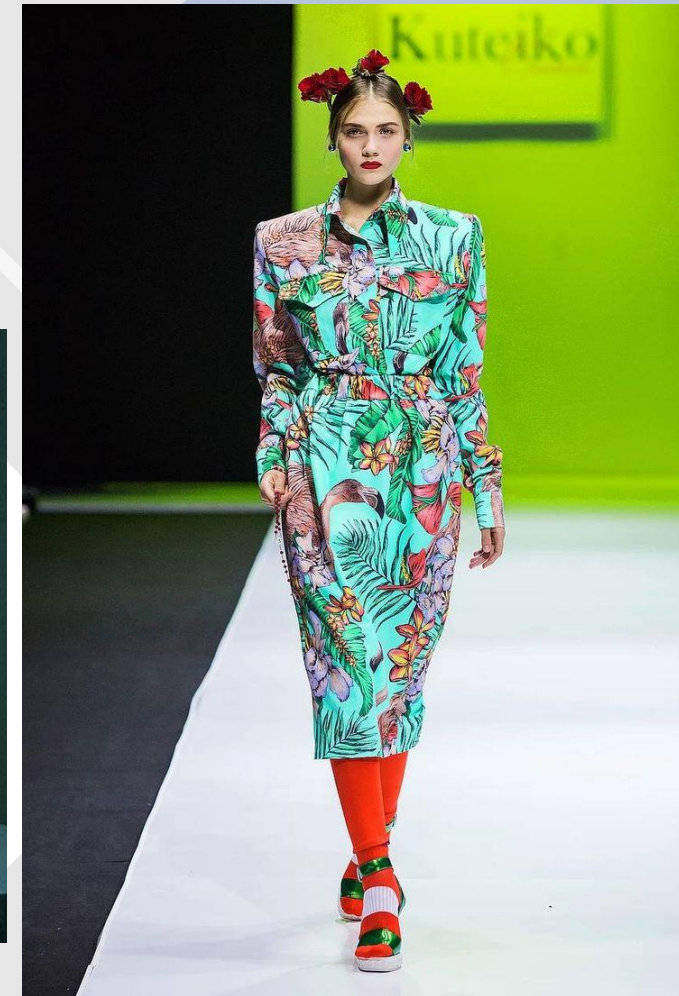


Кескіндемедегі Китч биліктің толық теріске шығарылуымен және таң қалдыруға деген ұмтылысымен сипатталады. Бұл жағдайда ол қазіргі Авангард өнеріне өте жақын, бірақ соңғысынан айырмашылығы ол терең эстетикалық және семантикалық жүктемені көтермейді.





Жарнама индустриясында китч сатып алушыға әсер етудің ең тиімді әдістерінің бірі болып саналады. Арандатушы және дөрекі бейнелер көрерменді ұзақ уақыт бойы, соның ішінде подсознание деңгейінде еске алады.



Китч көптеген жылдар бойы шоу-бизнес өкілдері арасында өте танымал болды, өйткені ол көпшіліктің қызу талқылауын тудырады: экстравагантты киімдер; күтпеген әрекеттер; арандатушылық мәлімдемелер; жұлдыздың таңқаларлық тұсаукесерлері.



Интерьер дизайнында китч бірнеше ондаған жыл бұрын толық және сәнді стильге айналды, оған келесі ерекшеліктер тән: бөлмеде кездейсоқ орналастырылған банальды әшекейлердің көптігі; әр түрлі, мүлдем қарама-қарсы стильдердің өрескел араласуы; декордың шамадан тыс мөлшері; түстердің агрессивті комбинациясы.



Китч бұл күндері адамзат қоғамының күнделікті өміріне терең еніп кетті. Ол бізді барлық жағынан қоршап алады және жаһандық әлемдік мәдениеттің ажырамас бөлігі болып табылады.

**Назарларыңызға
рахмет!!!**